

---

# Δημιουργικός σχεδιασμός συσκευασιών για γυναικείο άρωμα

Ανδρέας Φραντζής

---



Τεχνολογικό Εκπαιδευτικό Ίδρυμα Δυτικής Μακεδονίας  
Τμήμα Μηχανολόγων Μηχανικών και Βιομηχανικού Σχεδιασμού  
Εργαστήριο CAD CAM CAE

[www.teiwm.gr](http://www.teiwm.gr) | [www.thegreekdesign.gr](http://www.thegreekdesign.gr)

---

# Εισαγωγή

---

- ✓ Η αγορά των αρωμάτων έχει το πλεονέκτημα του πειραματισμού στον σχεδιασμό των συσκευασιών καθώς αποτελεί (η συσκευασία) μέρος του branding και της προώθησης του ίδιου του αρώματος.
- ✓ Τα πιο γνωστά αρώματα οφείλουν ένα μεγάλο κομμάτι της επιτυχίας τους (πέρα από το επιτυχημένο άρωμα ως συνδυασμός πρώτων υλών) στον καινοτόμο σχεδιασμό που άλλοτε προκαλεί και άλλοτε σαγηνεύει.

---

## Μια νέα ευέλικτη σειρά

---

- ✓ Στόχος του σχεδιασμού υπήρξε η ενοποίηση ενός συνόλου αρωμάτων που μπορεί να απευθυνθεί σε ολόκληρο το φάσμα του γυναικείου καταναλωτικού κοινού. Βασική αρχή αποτέλεσε η έννοια της ευελιξίας.
- ✓ Μια κεντρική κυλινδρική συσκευασία (γυάλινη φιάλη), η οποία περιέχει το άρωμα και μπορεί να προσαρμοστεί σε διάφορες επινικελωμένες βάσεις που προβάλλουν χαρακτηριστικά και διαθέσεις του γυναικείου φύλου.
- ✓ Το σύνολο των συσκευασιών έχει την δυνατότητα να θεωρηθεί μια ξεχωριστή και συλλεκτική έκδοση αρωμάτων σε μικρό μέγεθος για κάθε εταιρία παραγωγής και προώθησης προϊόντων αισθητικής.

---

## Σχεδιαστική ανάπτυξη συσκευασιών

---



Ο σχεδιασμός των συσκευασιών βασίστηκε σε δυο παραδοχές.

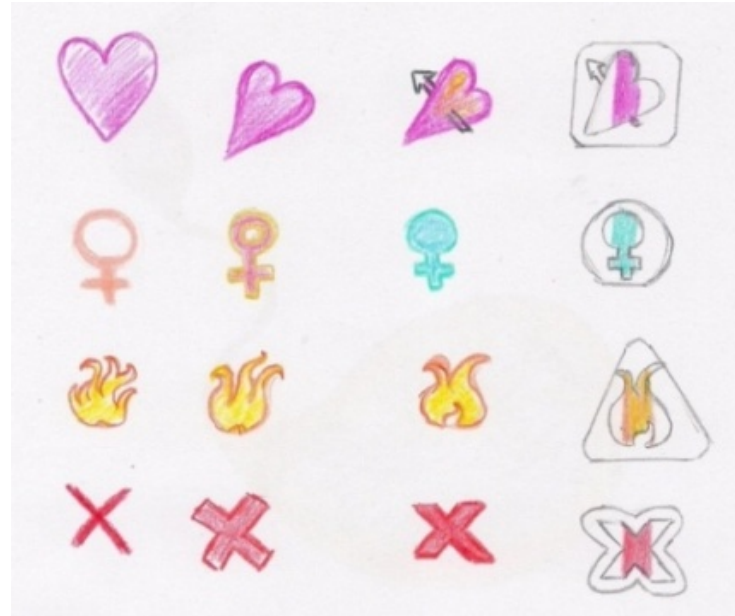
**Στην πρώτη περίπτωση έγινε χρήση όλων αυτών των στοιχείων που αναφέρονται στους βασικούς σωματότυπους της γυναίκας, με τον τρόπο που προσδιορίζονται από τους σχεδιαστές μόδας.**

Η συγκεκριμένη παραδοχή έδωσε το βασικό σχήμα της θήκης-συσκευασίας.

---

## Σχεδιαστική ανάπτυξη συσκευασιών

---



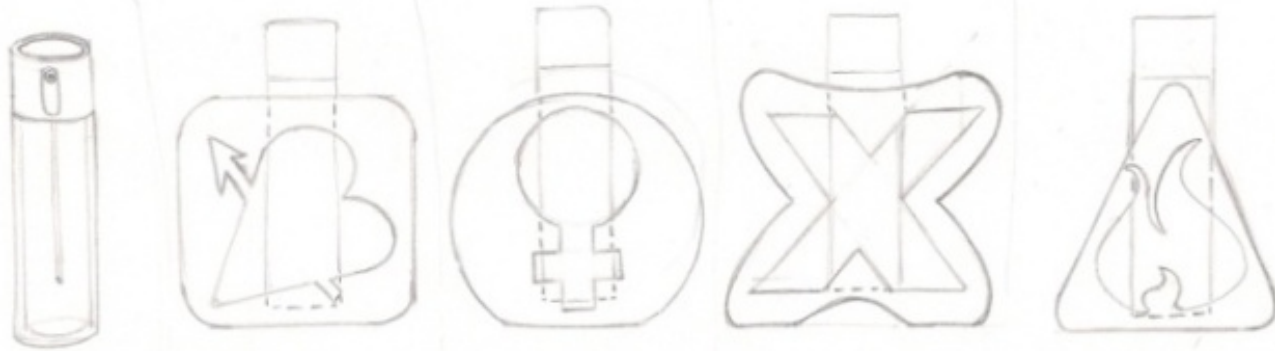
Στην δεύτερη περίπτωση, έγινε μια προσπάθεια ερμηνείας των βασικών τύπων προσωπικότητας που μπορούν να προσδιορίσουν μια γυναίκα.

Οι συγκεκριμένοι τύποι αποδόθηκαν με τα ανάλογα σύμβολα που προβάλλουν τον εκάστοτε χαρακτήρα που θέλει να προβάλει κάθε συσκευασία ξεχωριστά.

---

## Σχεδιαστική ανάπτυξη συσκευασιών

---



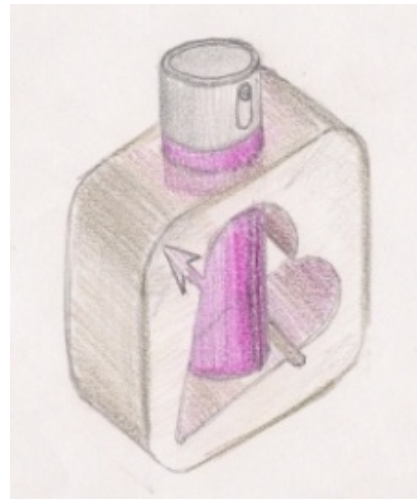
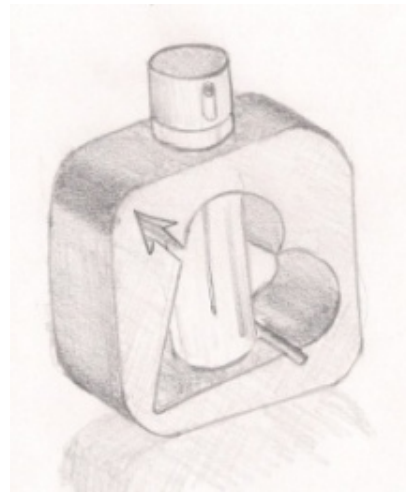
Ο συνδυασμός των δυο βασικών στοιχείων σύνθεσης (σχήμα και σύμβολο) απέδωσε την δημιουργία τεσσάρων διαφορετικών συσκευασιών για γυναικείο άρωμα που στο σύνολο τους απαρτίζουν μια οικογένεια προϊόντων και αναφέρεται σε κάθε τύπο και χαρακτήρα γυναίκας.

Η ευελιξία της συγκεκριμένης οικογένειας συσκευασιών τονίζετε και από το γεγονός ότι η συσκευασία του αρώματος (γυάλινη φιάλη με ειδική προσθήκη εργαλείου ψεκασμού - spray) διαχωρίζεται από τον βασικό κορμό του συνόλου της συσκευασίας που αυτός με τα την σειρά του φέρει όλα τα στοιχεία του concept «γυναίκα».

---

# Η συσκευασία της καρδιάς

---

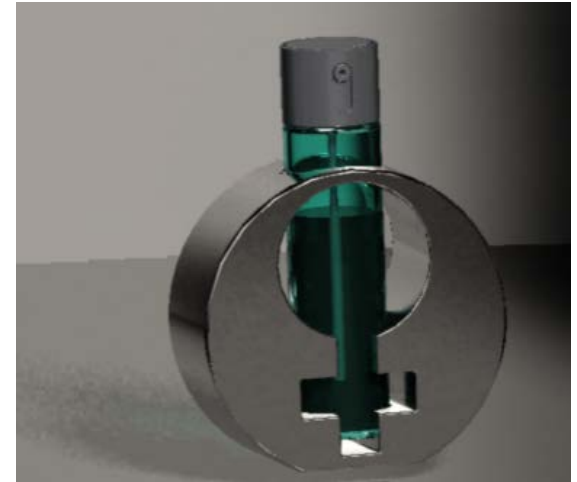
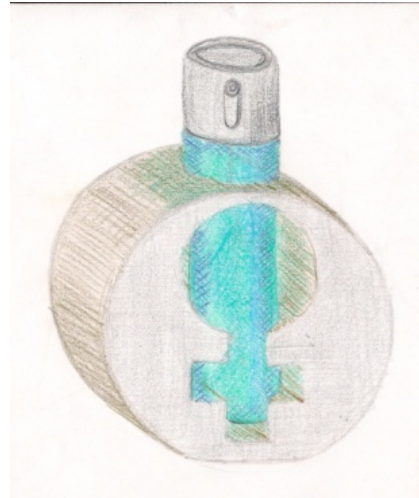
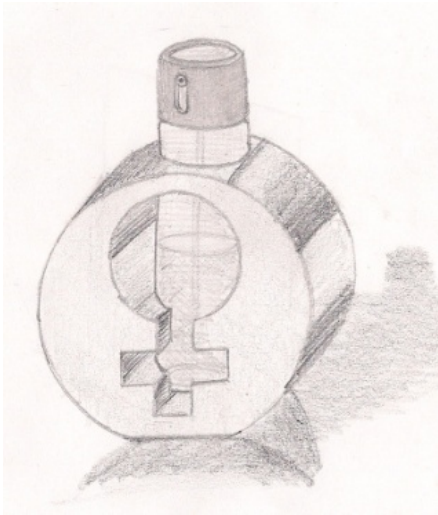


Σχεδιαστική εξέλιξη συσκευασίας "Καρδιά"

---

# Η συσκευασία του γυναικείου φύλου

---



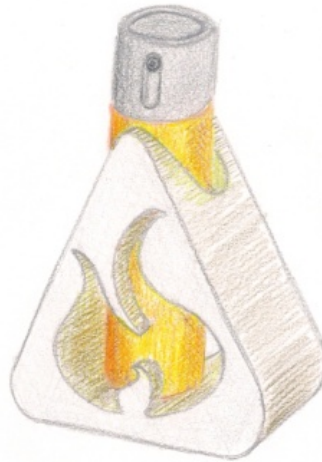
Σχεδιαστική εξέλιξη συσκευασίας "Γυναικείο Φύλο"



---

# Η συσκευασία της φωτιάς

---

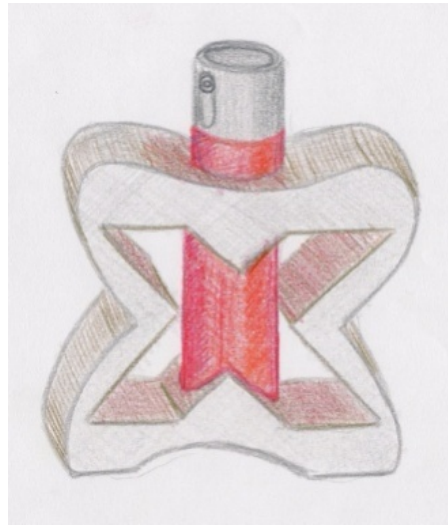


Σχεδιαστική εξέλιξη συσκευασίας "Φωτιά"

---

# Η συσκευασία της πρόκλησης

---

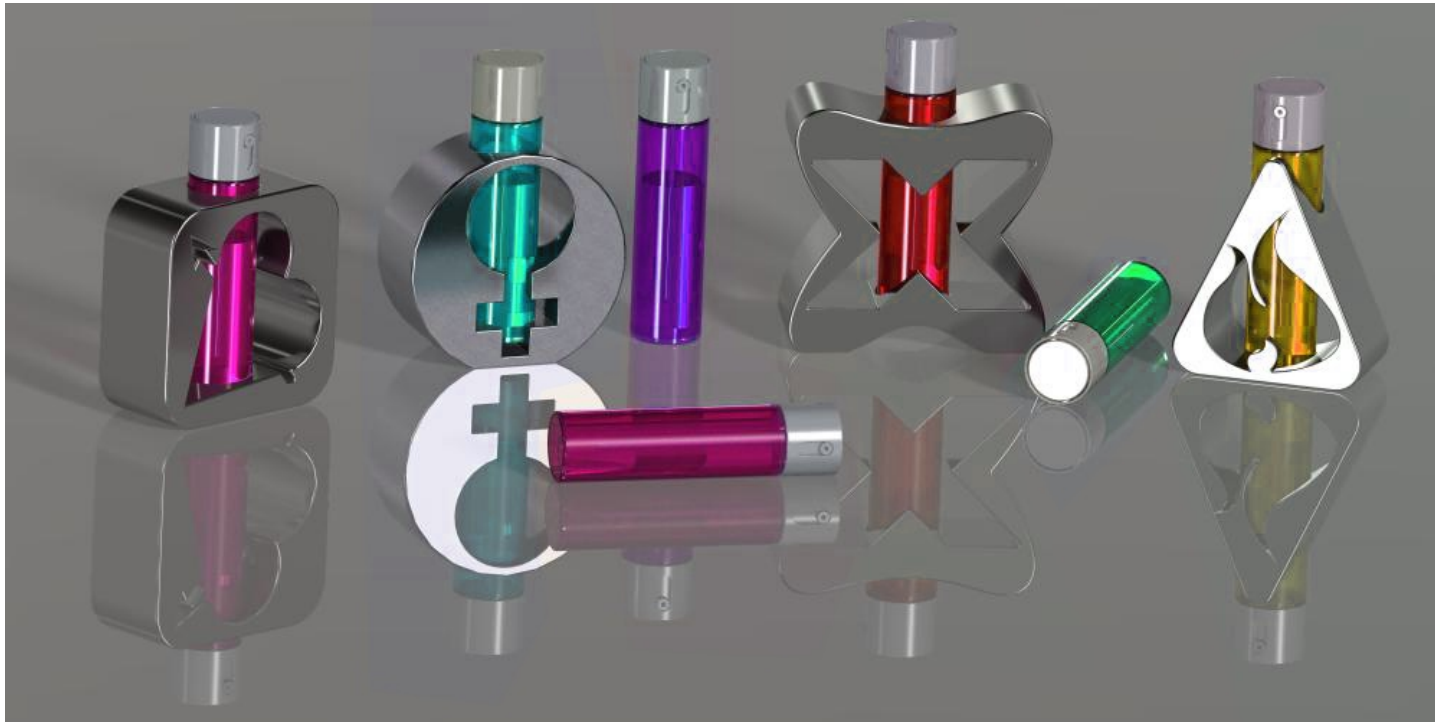


Σχεδιαστική εξέλιξη συσκευασίας "Πρόκληση"

---

## Η οικογένεια

---



Βασική αρχή για τον σχεδιασμό των τεσσάρων διαφορετικών συσκευασιών αποτέλεσε η ενοποίηση τους κάτω από μια δημιουργική ιδέα. Η δομή μιας οικογένειας στα προϊόντα αρωμάτων δεν είναι κάτι καινούργιο αλλά η ευελιξία μιας απλής συσκευασίας αρώματος (κυλινδρική γυάλινη φιάλη) που μπορεί να προσαρμοστεί σε διάφορες βάσεις αποτελεί μια νέα μορφή οικογένειας προϊόντων για τα αρώματα.

Στο σύνολο της αγκαλιάζει όλο το αγοραστικό κοινό.

---

# Δημιουργικός σχεδιασμός συσκευασιών για γυναικείο άρωμα

Ανδρέας Φραντζής

---



Τεχνολογικό Εκπαιδευτικό Ίδρυμα Δυτικής Μακεδονίας  
Τμήμα Μηχανολόγων Μηχανικών και Βιομηχανικού Σχεδιασμού  
Εργαστήριο CAD CAM CAE

[www.teiwm.gr](http://www.teiwm.gr) | [www.thegreekdesign.gr](http://www.thegreekdesign.gr)