

## Η Πορεία μας το 2014

Η Ldtech το 2014, με τη παρουσία της δίπλα στις επιχειρήσεις της Ελληνικής και Διεθνούς αγοράς, βασιζόμενη στη τεχνογνωσία και εμπειρία της, έπαιξε σημαντικό ρόλο στο να δοθούν λύσεις σε διαχρονικές ανάγκες και χρόνια προβλήματα.

Το γεγονός αυτό, είχε ως άμεσο αποτέλεσμα την δημιουργία ισχυρών δεσμών συνεργασίας με εταιρείες-ηγέτες στους χώρους τους. Παράλληλα γεννήθηκαν νέες προοπτικές ανάπτυξης, τόσο για την κατασκευή νέων εξοπλισμών όσο και για την αναβάθμιση ήδη υπαρχόντων.

Θα θέλαμε να σας ευχαριστήσουμε για την εμπιστοσύνη που μας δείξατε και να σας διαβεβαιώσουμε ότι βρισκόμαστε διαρκώς δίπλα σας, για όλες τις μικρές και μεγάλες ανάγκες, παρέχοντας σας, συνεχώς, υψηλής ποιότητας προϊόντα και υπηρεσίες.

## Σύντομο Ιστορικό

Η εταιρεία ιδρύθηκε το 1978 έχοντας ως πυρήνα εργασιών την κατασκευή εξειδικευμένων μηχανημάτων. Σύντομα, εδραιώθηκε στο χώρο της βιομηχανίας χαλιού, παρέχοντας στις τότε ηγετικές εταιρείες της Ελληνικής επικράτειας, ολοκληρωμένες γραμμές παραγωγής.

Στο τέλος της δεκαετίας του '80 άρχισε να επεκτείνει τις δραστηριότητές της και σε άλλους τομείς της μεταποίησης. Κατασκεύασε πληθώρα ηλεκτρομηχανολογικού εξοπλισμού, μηχανημάτων και εξαρτημάτων, τα οποία διατέθηκαν και λειτουργούν αξιόπιστα έως και σήμερα.

Στις αρχές της προηγούμενης δεκαετίας ένταξε στο δυναμικό της νέο επιστημονικό προσωπικό προκειμένου να ανταπεξέλθει στις συνεχώς αυξανόμενες ανάγκες και να εναρμονιστεί με τις σύγχρονες τεχνολογίες.

Με τη πάροδο των χρόνων οι ενέργειες αυτές αφομοιώθηκαν ως φιλοσοφία και διατηρούνται ακόμη και σήμερα, αυτούσιες ως βασικοί πυλώνες της εξέλιξής μας.

Το 2008 η εταιρεία πιστοποιήθηκε με ISO 9001:2008 και εφαρμόζει πιστά όλες τις διαδικασίες που διασφαλίζουν την υψηλή ποιότητα, την ασφάλεια και την αποτελεσματικότητα των προϊόντων και των υπηρεσιών που προσφέρει.

Τέλος, απ' το 2011, επίσημα αφομοιώθηκε ο διακριτικός τίτλος Ldtech, ένα σημείο αναφοράς για την εξέλιξη και την εξωστρέφεια της εταιρείας.

## Οι Δυνατότητές Μας

Το σχεδιαστικό μας τμήμα είναι άρτια εξοπλισμένο και τεχνολογικά καταρτισμένο. Έχει πιστοποιηθεί από διεθνείς οίκους, και οι υποδομές του υποστηρίζουν τον τρισδιάστατο (3D) σχεδιασμό και την μοντελοποίηση των, προς κατασκευή, εξοπλισμών.



Το μελετητικό τμήμα χαρακτηρίζεται από πολυετή εμπειρία στη μελέτη και ανάλυση λειτουργιών, παραγωγικών και τεχνικών διαδικασιών, με διεθνή κατάρτιση στο Lean 6σ. Η κατάλληλη εφαρμογή συστημάτων και προτύπων παρέχουν τη δυνατότητα της πλήρους αξιοποίησης των εκάστοτε λειτουργιών, με άμεσα αποτελέσματα στη βελτιστοποίηση αυτών.

Η παραγωγική μας μονάδα εξελίσσεται συνεχώς, με αναβαθμίσεις αυτής αλλά και με εμπλουτισμό της, με νέα μέσα. Είναι πλήρως καθετοποιημένη και πιστοποιημένη κατά ISO 9001:2008 ενώ χαρακτηρίζεται από συνέχεια και σταθερότητα, καθώς προσφέρει εγκαίρως, υψηλής ποιότητας, παραγόμενα προϊόντα.

### Οι εφαρμογές που έκαναν τη διαφορά το 2014

Το **2014**, η Ldtech παρουσίασε μια σειρά νέων προϊόντων, παρέχοντας με αυτό το τρόπο, λύσεις σε ανάγκες εταιρειών που την εμπιστεύτηκαν. Κάποια από αυτά παρουσιάζονται επιγραμματικά παρακάτω:

#### **M.P.C. (Multidirectional Pallet Carrier)**

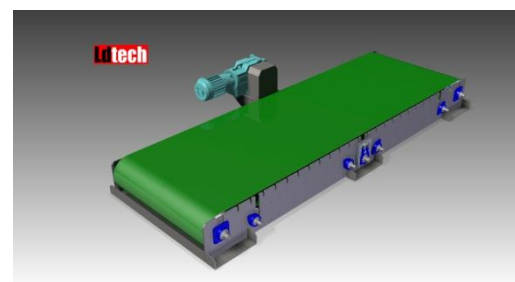
Το M.P.C. αφορά τη μελέτη και κατασκευή παλετοφόρου οχήματος ικανού να μεταφέρει σε 2 άξονες (Εμπρόσθια και πλευρική κίνηση) παλέτες βάρους 1 τόνου. Το εν λόγω παλετοφόρο, παρουσιάστηκε στην Ελληνική αγορά το 2014, δίνοντας λύσεις σε εταιρείες με

περιορισμένους χώρους διακίνησης των παλετών τους και κατασκευάζεται τόσο σε χειροκίνητη όσο και ηλεκτροκίνητη έκδοση. Με μια απλή κίνηση το παλετοφόρο, πέρα από την κλασική του λειτουργία, αποκτά τη δυνατότητα να κινηθεί πλευρικά χωρίς την ανάγκη να στρίψει προκειμένου να κινηθεί σε στενούς διαδρόμους και χώρους που εμποδίζουν τη περιστροφή του.

#### **L.D.P.S. (Pallet-Product Handling System)**

Μια νέα σειρά προϊόντων μελετήθηκε και κατασκευάστηκε το 2014 για τη διαχείριση και μετακίνηση παλετών και προϊόντων.

Το εν λόγω σύστημα έχει τη δυνατότητα να διαχειριστεί υλικά σε αποθηκευτικούς χώρους, να τροφοδοτήσει εξοπλισμούς αλλά και να παραλάβει έτοιμο και ημιέτοιμο προϊόν το οποίο εξέρχεται από άλλο παραγωγικό εξοπλισμό.



Διατίθεται σε χειροκίνητη και αυτόματη έκδοση, ανάλογα με τις ανάγκες της εκάστοτε λειτουργίας.

### **LCC (Core Cutters)**

Η αναβαθμισμένη σειρά μηχανών κοπής πυρήνων (καρουλοκοπτικών) παρουσιάστηκε στην αγορά το 2014 προσδίδοντας ιδιαίτερη ευελιξία στην κοπή και διαχείριση χάρτινων και πλαστικών πυρήνων. Η σειρά LCC παρουσιάστηκε σε 3 εκδόσεις, χειροκίνητη, ημιαυτόματη και πλήρως αυτοματοποιημένη προκειμένου να καλύψει όλες τις παραγωγικές ανάγκες.

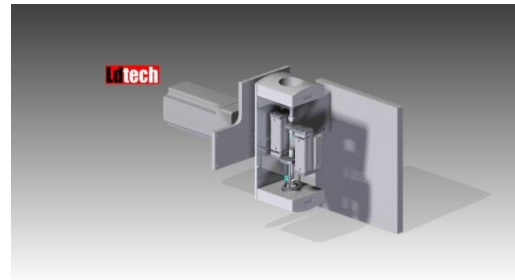
### **LSR (Slitter Rewinder)**

Η αναβαθμισμένη σειρά ρολοκοπτικών μηχανημάτων παρουσιάστηκε στην αγορά το 2014, προσφέροντας τη δυνατότητα να κοπούν με εξαιρετικά μεγάλη ακρίβεια, ρολά χαρτιού και πλαστικού, πάχους από 20μm και άνω, σε ταχύτητες που ξεπερνούν τα 300 m/min. Ιδιαίτερα παραγωγικές και αξιόπιστες ρολοκοπτικές μηχανές, οι οποίες καλύπτουν πληθώρα παραγωγικών αναγκών και δίνουν τη δυνατότητα ταχύτερης διαχείρισης των ρολών σε μικρότερες ποσότητες αποθήκευσης, μέσω της δυνατότητας του Jumbo Handling.

### **P.M.S. (Preventive Maintenance System)**

Με την εφαρμογή συστημάτων προληπτικής συντήρησης δόθηκαν λύσεις σε διαχρονικά τεχνικά ζητήματα εταιρειών, διασφαλίζοντας μείωση άνω του 60% των βλαβών, αύξηση του διαθέσιμου χρόνου

παραγωγής και βέβαια τη διαχρονική αξιοπιστία του εξοπλισμού.



Εκτός των άλλων, ολοκληρώθηκαν πληθώρα βελτιωτικών και επισκευαστικών έργων, σε εξοπλισμούς μεγάλου φάσματος της Ελληνικής Βιομηχανίας, από γραμμές παραγωγής τροφίμων, συσκευασίας, πετρελαιοειδών έως ακόμα και της κλωστοϋφαντουργίας

### **Οι Εφαρμογές**

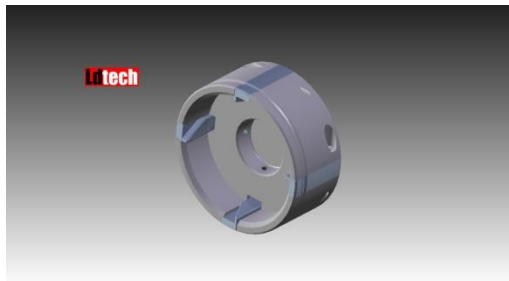
Πληθώρα παραδειγμάτων βρίσκονται τα τελευταία 37 χρόνια σε λειτουργία στην Ελληνική βιομηχανία.

Εφαρμογές στις οποίες έχουν δοθεί λύσεις, είναι μεταξύ άλλων η βιομηχανία τροφίμων, η βιομηχανία συσκευασίας, η βιομηχανία ταπήτων κ.α.



Ανάλογα με τις ιδιαίτερες ανάγκες κάθε παραγωγική μονάδας, κάθε ενέργειας βελτίωσης αλλά και κάθε τεχνικής υποδομής, η Ldtech είναι σε θέση να προσφέρει λύσεις ποιοτικές, οικονομικές και πιστοποιημένες.

Η προσέγγιση γίνεται πάντα με γνώμονα την ολοκληρωτική κάλυψη των αναγκών αλλά και της πρόβλεψης για επεκτασιμότητα της λύσης, βάσει των μελλοντικών αναγκών της συγκεκριμένης περιοχής εφαρμογής.



Η παροχή μελετητικών υπηρεσιών σε συνδυασμό με την εφαρμογή αυτών, είτε σε επίπεδο διαδικασιών και οργάνωσης, είτε σε πλήρη τεχνική εφαρμογή με βελτίωση του εξοπλισμού βασίζεται, στις πιο ολοκληρωμένες και σύγχρονες διεθνείς τεχνικές.

### Τα Συστήματα

Μέσα από την εφαρμογή ενός **Συστήματος Βελτίωσης Διεργασιών (P.I.S. - Process Improvement Services)**, η Ldtech προσεγγίζει τις λειτουργίες της παραγωγής βασιζόμενη στη μεθοδολογία του Lean 6σ, καταλήγοντας σε συμπεράσματα και διορθωτικές ενέργειες, οι οποίες βελτιώνουν όποιες λειτουργίες υπάρχουν και αναπτύσσουν νέες, ανάλογα με τις

εκάστοτε ανάγκες. Αύξηση της παραγωγικότητας, μείωση της φύρας ή βελτίωση της ποιότητας, αποτελούν μερικές από τις πιο συχνές εφαρμογές ενός τέτοιου συστήματος.

Το **Σύστημα Προληπτικής Συντήρησης (P.M.S. - Preventive Maintenance System)** αποτελεί τον ακρογωνιαίο λίθο των υπηρεσιών της Ldtech, όπου, όχι μόνο αναλαμβάνει να συντηρήσει μεγάλο εύρος ηλεκτρομηχανολογικού εξοπλισμού, αλλά εφαρμόζει ηλεκτρονικό σύστημα παρακολούθησης, για τον έλεγχο και την πληροφόρηση για τη τρέχουσα κατάσταση αλλά και για τις τάσεις που την αποτυπώνουν.

### Το Συμπέρασμα

Είτε πρόκειται για μια βλάβη, είτε για ανάλυση των λειτουργιών σας, είτε για τη κατασκευή ενός καινούργιου εξοπλισμού η Ldtech έχει τη δυνατότητα να σας δώσει τη λύση που χρειάζεστε.

Σας προσκαλούμε να εντοπίσουμε μαζί τις περιοχές στις οποίες μπορείτε να έχετε άμεσα αποτελέσματα και βελτίωση των δεικτών τους ώστε να αποκομίσετε όσο το δυνατόν γρηγορότερα τα οφέλη των υπηρεσιών μας.