

ΠΡΟΣΤΑΣΙΑ από το ΗΛΕΚΤΡΙΚΟ ΡΕΥΜΑ

ΚΙΝΔΥΝΟΙ ΚΑΤΑ ΤΗΝ ΕΚΤΕΛΕΣΗ ΕΡΓΑΣΙΩΝ

Οι κίνδυνοι από το ηλεκτρικό ρεύμα εξαλείφονται ή ελαχιστοποιούνται όταν λαμβάνονται τα απαιτούμενα μέτρα προστασίας. Διαφορετικά, μπορεί να συμβούν ατυχήματα, ακόμη και θανατηφόρα.

Ας σημειωθεί ότι τα περισσότερα ατυχήματα δεν συμβαίνουν στους άπειρους, αλλά σε ανθρώπους που είναι ειδικοί ή έμπειροι.

Οι συνηθέστεροι κίνδυνοι κατά τη χρήση του ηλεκτρικού ρεύματος είναι:

- **Ηλεκτροπληξία.** Μπορεί να προκαλέσει εγκαύματα και σοβαρές βλάβες, ακόμη και θάνατο.
- **Πυρκαγιά,** λόγω υπερθέρμανσης των στοιχείων της εγκατάστασης, βραχυκυκλώματος, υπερφόρτισης ή υπερθέρμανσης συσκευών.
- **Έκρηξη** σε χώρους με εύφλεκτα αέρια ή σκόνες, η οποία οφείλεται στη δημιουργία σπινθήρων από στοιχεία της εγκατάστασης (διακόπτες, ρελέ) ή από εργαλεία, όπως επίσης και στην ύπαρξη πολύ θερμών επιφανειών ή άλλων ηλεκτρικών στοιχείων (λάμπες πυράκτωσης).

ΜΕΤΡΑ ΠΡΟΣΤΑΣΙΑΣ

Για την ασφαλή εκτέλεση της εργασίας με χρήση ηλεκτρικού ρεύματος θα πρέπει να λαμβάνονται τα παρακάτω μέτρα:

1. Αποσυνδέουμε τα καλώδια από τις πρίζες πιάνοντάς τα από τις κατάλληλες υποδοχές (φικς). Δεν τα τραβάμε.



2. Δεν υπερφορτώνουμε πρίζες, κυκλώματα και ασφάλειες χρησιμοποιώντας πολλές συσκευές και εργαλεία σε μία παροχή.

3. Σε περίπτωση που το καλώδιο έχει φθαρεί έστω και λίγο, θα πρέπει να απομακρύνεται άμεσα.



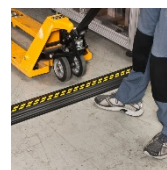
4. Δεν αγγίζουμε διακόπτες, πρίζες και ηλεκτρικές συσκευές με υγρά χέρια.

5. Δεν πλησιάζουμε υγρές περιοχές όπου είναι εκτεθειμένα καλώδια.



6. Φροντίζουμε τα καλώδια και οι ηλεκτρικές συσκευές να τοποθετούνται μακριά από υγρά ή εύφλεκτα υλικά.

7. Οι οδεύσεις των καλωδίων να προστατεύονται κατάλληλα, ώστε να μην είναι πρόχειρα πιασμένα σε τοίχους, οροφές ή εκτεθειμένα σε διαδρόμους διέλευσης. Τα εκτεθειμένα καλώδια φθείρονται εύκολα, με κίνδυνο ηλεκτροπληξίας. Επίσης μπορεί να προκαλέσουν ατύχημα από πτώση.



8. Εάν διαπιστώνετε πρίζες ή διακόπτες φωτισμού χαλαρά στερεωμένους ή σπασμένους, θα πρέπει να ενημερώνετε ώστε να στερεωθούν κατάλληλα ή να αντικατασταθούν.

9. Να ελέγχετε τακτικά τις προεκτάσεις καλωδίων (μπαλαντζές), ώστε να είναι πάντα σε καλή κατάσταση.

10. Μην απομονώνετε ή παρακάμπτετε τις διατάξεις ασφαλείας (π.χ. ρελέ διαφυγής).

11. Μην αποθηκεύετε υλικά κοντά σε ενεργά ηλεκτρικά κυκλώματα και ηλεκτρικούς πίνακες (π.χ. Πίνακες διανομής Χαμηλής Τάσης, Χώρος Μετασχηματιστών).

12. Οποιαδήποτε ηλεκτρολογική εργασία ή επέμβαση σε ηλεκτρολογικό κύκλωμα, θα πρέπει να πραγματοποιείται μόνο από αρμόδιο αδειούχο ηλεκτρολόγο.

13. Πριν εκτελέσουμε οποιαδήποτε εργασία σε ένα ηλεκτρικό κύκλωμα θα πρέπει να εξασφαλίσουμε ότι έχει



ΠΡΟΣΤΑΣΙΑ από το ΗΛΕΚΤΡΙΚΟ ΡΕΥΜΑ

διακοπεί πλήρως η ηλεκτροδότησή του και εφαρμόζουμε τη μεθοδολογία LO-TO.

14. Όλες οι ηλεκτρολογικές εγκαταστάσεις θα πρέπει να ελέγχονται τακτικά από ηλεκτρολόγο, σύμφωνα με τον Κανονισμό ΕΛΟΤ HD 384.



ΣΥΣΚΕΥΕΣ - ΕΡΓΑΛΕΙΑ

1. Όλες οι ηλεκτρικές συσκευές και τα εργαλεία θα πρέπει να φέρουν σήμανση "CE" και να βρίσκονται σε καλή κατάσταση.
2. Συσκευές ή εργαλεία που έχουν υποστεί φθορά να απομακρύνονται άμεσα μέχρι να επισκευαστούν φθαρμένα καλώδια ή εξαρτήματα.
3. Φροντίστε πάντα να διακόπτετε τη λειτουργία στις συσκευές και στα εργαλεία που δεν χρησιμοποιείτε. Αποσυνδέστε τα από την πρίζα.
4. Τα ηλεκτρικά εργαλεία και οι συσκευές να χρησιμοποιούνται μόνο για τον σκοπό που σχεδιάστηκαν και σύμφωνα με τις οδηγίες του κατασκευαστή. Διαβάστε τις οδηγίες χρήσης των συσκευών και των εργαλείων και φροντίστε να τις τηρείτε πάντα.
5. Τα εργαλεία συνδέονται μόνο στους κατάλληλους ρευματολήπτες οι οποίοι διαθέτουν την απαιτούμενη γείωση. Μη χρησιμοποιείτε πρόχειρες ηλεκτρικές συνδέσεις (γυμνά καλώδια στην πρίζα) ή αυτοσχέδιες ηλεκτρικές συσκευές.



ΣΗΜΑΝΣΗ ΠΡΟΣΤΑΣΙΑΣ ΑΠΟ ΗΛΕΚΤΡΙΚΟ ΡΕΥΜΑ

1. Απαγορεύεται να εισέρχεστε σε περιοχές όπου υπάρχουν προειδοποιητικές πινακίδες που απαγορεύουν την είσοδο και τον χειρισμό σε μη εξουσιοδοτημένα άτομα.
2. Απαγορεύεται οποιαδήποτε εργασία σε χώρους ή εξοπλισμό όπου έχουν αναρτηθεί πινακίδες με τη σήμανση:

ΠΡΟΣΟΧΗ

ΕΚΤΕΛΟΥΝΤΑΙ ΗΛΕΚΤΡΟΛΟΓΙΚΕΣ ΕΡΓΑΣΙΕΣ

3. Πριν εκτελέσουμε οποιαδήποτε ενέργεια ζητούμε να μας δοθεί σχετική άδεια από τον υπεύθυνο.

ΠΥΡΟΣΒΕΣΗ

1. Δεν χρησιμοποιούμε ΠΟΤΕ νερό ή πυροσβεστήρες αφρού σε φωτιές που έχουν προκληθεί από ηλεκτρισμό.
2. Χρησιμοποιούμε μόνο πυροσβεστήρες κατάλληλου τύπου: διοξειδίου του άνθρακα ή σκόνης.
3. Διακόπτουμε την παροχή ρεύματος όσο το δυνατόν πιο γρήγορα και καλούμε βοήθεια.



ΠΡΩΤΕΣ ΒΟΗΘΕΙΕΣ

Όταν κάποιος συνάδελφός σας πάθει ηλεκτροπληξία:

1. Μην προσπαθήσετε να τον απομακρύνετε από το ρεύμα με τα χέρια σας.
2. Χρησιμοποιείτε ένα στεγνό ξύλινο αντικείμενο.
3. Ζητείστε άμεσα βοήθεια.

Μάιος 2016